

平成 31 年 3 月 13 日

各 位

会 社 名 株式会社オリエンタルコンサルタンツホールディングス
代表者名 代表取締役社長 野 崎 秀 則
(J A S D A Q ・ コード番号 2 4 9 8)
問合せ先 取締役統括本部長 森 田 信 彦
T E L 0 3 - 6 3 1 1 - 6 6 4 1

株式会社オリエンタルコンサルタンツグローバル マルマライ-ボスポラス海峡横断地下鉄 全面開通

2019 年 3 月 12 日（火）、トルコ国イスタンブール県カルタル駅にてマルマライ-ボスポラス海峡横断地下鉄の全面開通式典が開催されました。式典には、トルコ共和国エルドアン大統領をはじめ、宮島在トルコ特命全権大使、西牧久雄在イスタンブール総領事、安井毅裕 JICA トルコ事務所長 等、多くの政府要人・関係者が出席されました。

本事業は、トルコ共和国イスタンブール市のアジア側とヨーロッパ側を結ぶ総延長 76.6km の鉄道プロジェクトで、1860 年のオスマン帝国時代に草案が作成され、150 年の時を経てトルコ共和国建国 90 周年にあたる 2013 年 10 月 29 日に地下鉄部分 13.6km が部分開通しています。この度の式典は、既存設備を改良する 63km の郊外区間も含めたアジア側ゲブゼ駅～ヨーロッパ側ハルカラ駅までの全面開通を祝うものです。

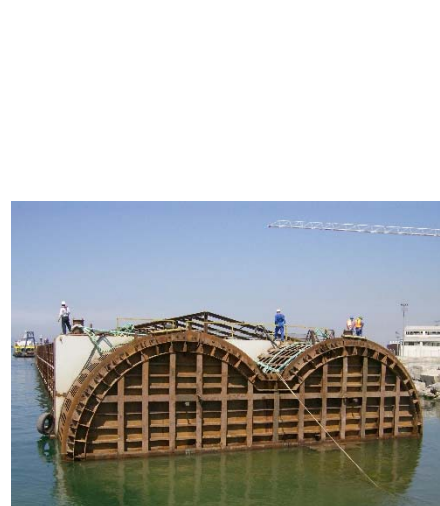
当社グループの事業会社である株式会社オリエンタルコンサルタンツグローバル（本社：東京都新宿区、代表取締役社長：米澤栄二）は、1998 年の案件形成促進調査に引き続き 2002 年より設計、入札補助、施工監理を含むコンサルタント業務を開始し、遺跡の出土、世界最深部での沈埋函の敷設、密集市街域の環境保全等、高度な対応が求められる本事業の成功に貢献いたしました。この貢献が評価され、2017 年には経済発展や地域社会の生活水準の向上に寄与したプロジェクトを表彰する FIDIC Award 2017 大賞、2018 年には日本の質の高いインフラを象徴するプロジェクトを表彰する JAPAN コンストラクション国際賞を受賞しています。



開通式で挨拶するエルドアン大統領



全面開通後の一番列車



沈埋トンネル

<本資料に関するお問い合わせ先>

株式会社オリエンタルコンサルタンツグローバル

TEL: 03-6311-7570 FAX: 03-6311-8020

URL: <http://ww2.ocglobal.jp/>

広報・渉外室 菅原史緒