

2020年3月9日

各位

会社名 株式会社オリエンタルコンサルタンツホールディングス
代表者名 代表取締役社長 野崎 秀 則
(JASDAQ・コード番号2498)
問合せ先 取締役統括本部長 森 田 信 彦
TEL 03-6311-6641

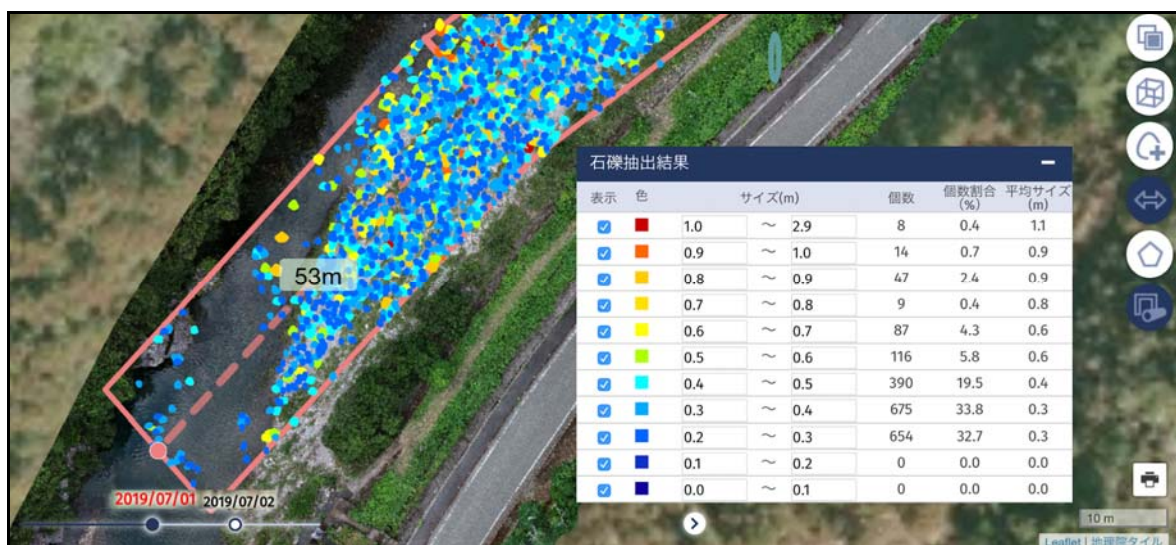
株式会社オリエンタルコンサルタンツ AI 礫判読システム「グラッチェ」の提供開始 ～ドローンの機動力とAIの判別力で溪流調査に革新を～

当社グループの基幹会社である株式会社オリエンタルコンサルタンツ（本社：東京都渋谷区、代表取締役社長：野崎秀則）と株式会社スカイマティクス（本社：東京都中央区、代表取締役社長：渡邊善太郎）は、砂防事業における石礫調査効率化と品質向上を目指し、AI技術を用いた石礫の自動判別クラウドシステムについて共同開発を行い、3月9日よりAI 礫判読システム「グラッチェ」として一般への提供を開始します。



AI 礫判読システム「グラッチェ」は、ドローン等により空撮した広範囲な溪流の高解像度の連続写真を、クラウド上にアップロードするだけで、自動的にオルソ画像・DSM（高低差）画像・三次元点群データ等の地形データを生成。独自開発のアルゴリズムを用いて自動で石礫を抽出し、礫径を判定した上で、レポートを出力するシステムです。

砂防・防災に携わる自治体・民間企業が砂防施設計画設計、災害時の溪流の変化状況、及び溪流の経年変化の把握等に活用頂くことが可能です。



今後も両社は、AI 礫判読システム「グラッチェ」の提供および機能の強化に取り組み、砂防事業の業務効率化、安全性の向上等に貢献してまいります。

なお、システム名称である「グラッチェ」は、同システムの活用により、グラベル（石）を自動でチェック（確認）することに“感謝”という思いを込めております。

□ AI 礫判読システム「グラッチェ」概要

サービス名	AI 礫判読システム「グラッチェ」
サービス開始日	2020年3月9日
対象ドローン	DJI 製 Inspire2、Phantom、Mavic 他
対象デバイス	パソコン (Windows7/10、Mac OS 10.12.6 以上)
対象ブラウザ	Google Chrome / Microsoft Edge
価格 (税抜)	基本プラン : 年 12 万円 (年間契約) 従量課金プラン: 月 30 万円 (石礫自動判読なしプラン・月契約) 月 60 万円 (石礫自動判読ありプラン・月契約) ※詳しくは以下の URL をご覧ください。
実装機能	石礫自動抽出・グラフ/レポートの自動生成・地形データの自動生成・地形データの計測・経年変化管理など ※詳しくは以下の URL をご覧ください。
販売元	株式会社オリエンタルコンサルタンツ 株式会社スカイマティクス
URL	https://smx-gravelcheck.com/

□ 会社概要

株式会社オリエンタルコンサルタンツ

所在地: 東京都渋谷区本町 3 丁目 12 番 1 号 住友不動産西新宿ビル 6 号館

URL: <https://www.oriconsul.com/>

代表者: 代表取締役社長 野崎 秀則

資本金: 5 億 95 万円

事業内容: 公共施設等の社会基盤整備事業及びこれに関連する事業の企画・調査・測量・計画・設計・管理並びに評価・診断・提案・指導等

株式会社スカイマティクス

所在地: 東京都中央区日本橋本石町 4-2-16Daiwa 日本橋本石町ビル 6F

URL: <https://skymatix.co.jp/>

代表者: 代表取締役社長 渡邊善太郎

資本金等: 1 億円

事業内容: 産業用リモートセンシングサービスの企画・開発・販売

<本資料に関するお問い合わせ先>

株式会社オリエンタルコンサルタンツ

TEL: 03-6311-7551 FAX: 03-6311-8011

URL:<https://www.oriconsul.com/>

統括本部 宮内、丸山

株式会社スカイマティクス

TEL : 03-6262-6360

E-MAIL : info@skymatix.co.jp

担当 日笠