

2020年12月25日

各 位

会 社 名 株式会社オリエントタルコンサルタンツホールディングス
代表者名 代表取締役社長 野 崎 秀 則
(JASDAQ・コード番号2498)
問合せ先 取締役統括本部長 森 田 信 彦
TEL 03-6311-6641

株式会社アサノ大成基礎エンジニアリング 「令和2年度 技術講演会及び技術発表会」にて発表

一般社団法人 日本建設機械施工協会中部支部が主催した「令和2年度 技術講演会及び技術発表会」で、当社グループの事業会社である株式会社アサノ大成基礎エンジニアリング（本社：東京都台東区、代表取締役社長：平山光信）が「3次元地盤モデルの設計・施工へ向けた取り組み ―作成モデルの信頼性と利用上の留意点について―」と題し、設計・施工分野の参加者に当社の取り組みを説明しました。

同社では、国土交通省が推し進めている i-Construction において、3次元地盤モデルの活用を全社で推進しております。

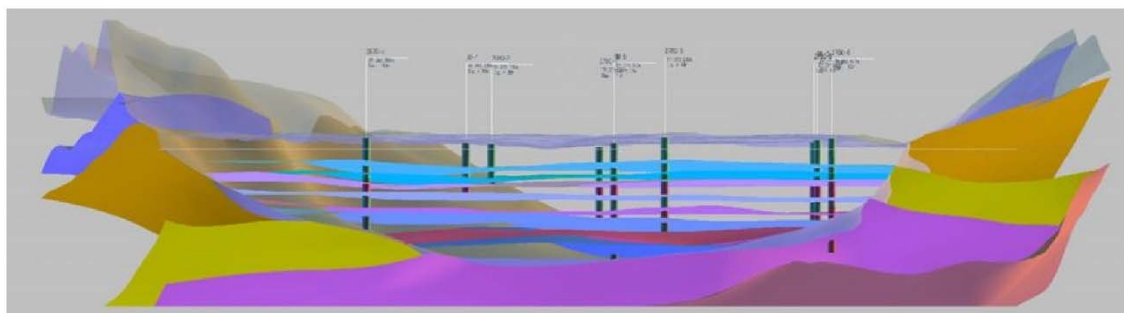
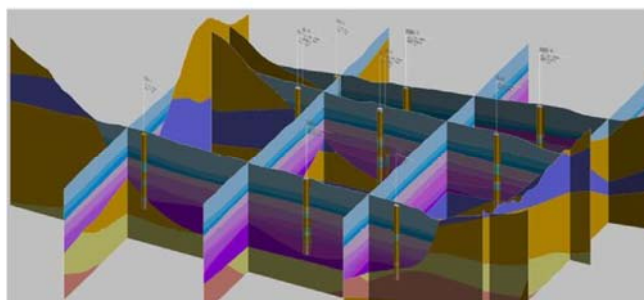
本講演会では、3次元地盤モデルを活用した複数の業務事例を基に、3次元地盤モデルを単に可視化ツールとして使用するだけでなく、設計・施工の視点から如何に有効活用できるか、その際の課題等について、説明を行いました。

設計・施工分野の参加者の方々からは、設計・施工へ引き継ぐ際の留意点や今後の展開等について様々な意見が挙がり、実務レベルでの議論が行われました。

なお、本論文は、日本建設機械施工協会中部支部の技術発表会ウェブサイトよりご覧になれます。

【技術発表会ウェブサイト】：https://www.jcma-c.jp/img/recital_pdf_02.pdf

以上



同社で作成した地盤の3次元モデル

<本資料に関するお問い合わせ先>

株式会社アサノ大成基礎エンジニアリング

TEL: 03-5246-4150 FAX: 03-5246-4193

URL: <https://www.atk-eng.jp/>

経営管理本部 片山、太田